

Sterndreieckschütze offen

92



Sterndreieckschütze gekapselt  
Gehäuse für Sterndreieckschütze

94  
94



Zubehör

95



Wendeschütze

96



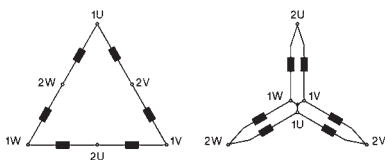
Polumschalterschütze

98



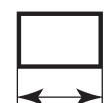
Technische Daten

100



Schaltbilder

103

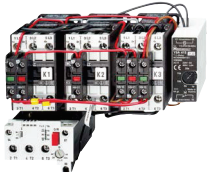


Maße

107

## Sterndreieckschütze offen

## Wechselstrombetätigung



Motornennleistung AC3 380V 400V 415V kW	660V 500V kW	690V kW	Nenn- strom AC3 400V A	Vorbereitet für Einbau von Motorschutzrelais Typ	Typ	230 400 ↓	Spulenspannung 220-240V 50Hz 380-415 50Hz	VPE Stk.	Gewicht kg/Stk.
7,5	7,5	11	16	U3/32 U12/16E K3	K3NY15 ...			1	0,9
15	18,5	15	30		K3NY26 ...			1	0,9
22	30	22	45	U3/42	K3Y40 ...			1	1,4
30	37	30	60		K3Y52 ...			1	1,8
45	55	45	85	U3/74	K3Y80 ...			1	3,5
55	75	55	109		K3Y100 ...			1	3,7
75	90	90	150	U85	K3Y140 ...			1	6,6
110	132	110	205		K3Y200 ...			1	7
132	160	160	240	U180	K3Y240 ...			1	15
160	180	180	300		K3Y300 ...			1	15

Die Sterndreieckschütze werden ohne Motorschutzrelais geliefert. Das Motorschutzrelais ist getrennt zu bestellen und entsprechend der YD-Skala auf den Motornennstrom einzustellen.

**Bestellbeispiel:** Sterndreieckschütz, offen, Nennbetriebsstrom AC3 bei 400V 205A  
Betätigungsspannung 230V 50Hz - **Bestell-Typ: K3Y200 230 + U85 120**

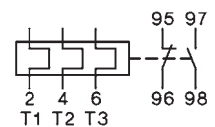
## Motorschutzrelais

Motornennstrom A	Typ	VPE Stk.	Gewicht kg/Stk.	Schaltbild
---------------------	-----	-------------	--------------------	------------

Für Sterndreieckschütze K3NY15.. bis K3Y40..



7 - 10,5	U12/16E 6 K3	1	0,10
10,5 - 15,5	U12/16E 9 K3	1	0,10
14 - 19	U12/16E 11 K3	1	0,10
18 - 24	U12/16E 14 K3	1	0,10
23 - 31	U12/16E 18 K3	1	0,10

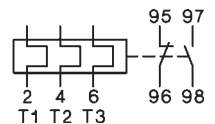


Handrückstellung

Für Sterndreieckschütze K3NY15.. bis K3Y52..



7 - 10,5	U3/32 6	1	0,14
10,5 - 15,5	U3/32 9	1	0,14
14 - 19	U3/32 11	1	0,14
18 - 24	U3/32 14	1	0,14
23 - 31	U3/32 18	1	0,14
30 - 41	U3/32 24	1	0,14
40 - 55	U3/32 32	1	0,14

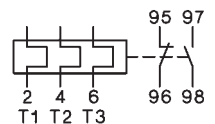


Hand- und Automatik-  
rückstellung

Für Sterndreieckschütze K3Y40.., K3Y52..



24 - 35	U3/42 20	1	0,30
35 - 48	U3/42 28	1	0,30
48 - 73	U3/42 42	1	0,30



Hand- und Automatik-  
rückstellung

1) Spulenspannungsbereiche und Sonderspannungen siehe Seite 100

Einzelkomponenten Netz- schütz	der Kombination Dreieck- schütz	Stern- schütz	Stern- dreieck relais	Mechan. Verriegelung zwischen K2 und K3	Stern- dreieck- Verbinder	Freie Hilfskontakte auf Schütz			Zusätzlich anbau- bare Hilfskontakt- blöcke auf Schütz		
						Netz K1 S/Ö	Dreieck K2 S/Ö	Stern K3 S/Ö	Netz K1 HN..	Dreieck K2 oder HA..	Stern K3
K3-10ND01 + HN10	K3-10ND01	K3-10ND10 + HN10 + HN01	Y9A	LG10889	K3NY-VB10	-	-	-	3	4	2
K3-18ND01 + HN10	K3-18ND01	K3-14ND10 + HN10 + HN01	Y9A	LG10889	K3NY-VB10	-	-	-	3	4	2
K3-24A00 + HN10 + HN01	K3-24A00 + HN01	K3-24A00 + 2HN10 + HN01	Y9A	LG10889	K3Y-VB24	-	-	-	2	3	1
K3-32A00 + HN10 + HN01	K3-32A00 + HN01	K3-24A00 + 2HN10 + HN01	Y9A	LG10889	K3Y-VB24	-	-	-	2	3	1
K3-50A00 + HN01 + HN10	K3-50A00 + HN01	K3-32A00 + 2HN10 + HN01	Y9A	LG10890	-	-	-	-	2	3	1
K3-62A00 + HN01 + HN10	K3-62A00 + HN01	K3-50A00 + 2HN10 + HN01	Y9A	LG10890	-	-	-	-	2	3	1
K3-90A00 + HN01 + HN10	K3-90A00 + HN01	K3-90A00 + 2HN10 + HN01	Y9AL	LG11478	-	-	-	-	5	6	4
K3-115A00 + HN01 + HN10	K3-115A00 + HN01	K3-90A00 + 2HN10 + HN01	Y9AL	LG11478	-	-	-	-	5	6	4
<b>K3-151A00 + HKT11</b>	<b>K3-151A00 + HKT11</b>	<b>K3-151A00 + HKT22</b>	<b>Y9AL</b>	<b>LG11223H</b>	<b>-</b>	<b>-</b>	<b>1/-</b>	<b>-/1</b>	<b>2</b>	<b>1</b>	<b>1</b>
K3-176A00 + HKT11	K3-176A00 + HKT11	K3-151A00 + HKT22	Y9AL	LG11223H	-	-	1/-	-/1	2	1	1

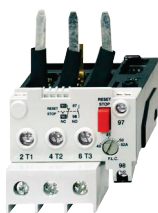
### Anwendungsbereich

Das Stern-dreieck-Anlaßverfahren ist nur dann anwendbar, wenn der Motor betriebsmäßig in Dreieck geschaltet ist und während des Anlaufes mit nicht mehr als ca. 1/3 seines Nennmomentes belastet wird. Der dem Netz entnommene Anlaufstrom beträgt etwa das 2 bis 2,7-fache des Motornennstromes.

### Zeiteinstellung

Die Umschaltung von der Stern-Stufe auf die Dreieck-Stufe (Betriebsstellung) darf erst bei beendetem Hochlauf des Motors erfolgen. Durch die Verwendung der Stern-dreieck-Relais Y9A mit einer Umschaltpause von ca. 25ms wird eine motor- und antriebsschonende Umschaltung in die Betriebsstellung gewährleistet.

## Motorschutzrelais



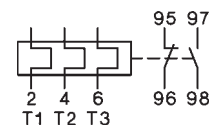
**Motornennstrom**  
A

**Typ**

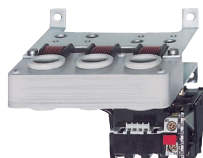
VPE Gewicht  
Stk. kg/Stk. Schaltbild

Für Stern-dreieckschütze K3Y80.., K3Y100..

35 - 48	<b>U3/74 28</b>	1	0,40
48 - 73	<b>U3/74 42</b>	1	0,40
70 - 90	<b>U3/74 52</b>	1	0,40
90 - 112	<b>U3/74 65</b>	1	0,40

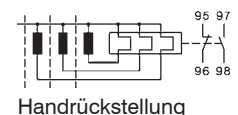


Hand- und Automatik-  
rückstellung



Für Stern-dreieckschütze K3Y140.., K3Y200..

104 - 156	<b>U85 90</b>	1	0,90
140 - 207	<b>U85 120</b>	1	0,90

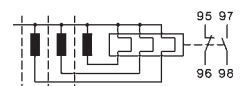


Handrückstellung



Für Stern-dreieckschütze **K3Y240**.., K3Y300..

208 - 312	<b>U180 180</b>	1	1,5
-----------	-----------------	---	-----



Hand- und Automatik-  
rückstellung

## Sterndreieckschütze gekapselt

## Wechselstrombetätigung

Motornennleistung AC3	Nenn- strom	Mögliche Zusätze	Vorbereitet für Einbau von Motor- schutzrelais Seite 92,93 Typ	Typ	230 400 ↓	Spulenspannung <sup>1)</sup> 220-240V 50Hz 380-415 50Hz	VPE Stk.	Gewicht kg/Stk.
<b>380V</b>								
<b>400V</b>	660V	AC3						
<b>415V</b>	500V 690V	400V						
<b>kW</b>	kW kW	A						

### Isolierstoffgekapselt Schutzart IP65



<b>7,5</b>	7,5	11	16	ST	U3/32	<b>K3NY15P ...</b>	1	1,8
<b>15</b>	18,5	15	30	ST		<b>K3NY26P ...</b>	1	1,8
<b>22</b>	30	22	45	ST, H	U3/42	<b>K3Y40P ...</b>	1	3,8
<b>30</b>	37	30	60	ST, H		<b>K3Y52P ...</b>	1	4,2
<b>45</b>	55	45	85	ST, H	U3/74	<b>K3Y80P ...</b>	1	5,9
<b>55</b>	75	55	109	ST, H		<b>K3Y100P ...</b>	1	8,7

### Stahlblechgekapselt Schutzart IP54



<b>7,5</b>	7,5	11	16	ST,H	U3/32	<b>K3NY15B ...</b>	1	2,8
<b>15</b>	18,5	15	30	ST, H		<b>K3NY26B ...</b>	1	2,8
<b>22</b>	30	22	45	ST, H	U3/42	<b>K3Y40B ...</b>	1	4,8
<b>30</b>	37	30	60	ST, H		<b>K3Y52B ...</b>	1	5,2
<b>45</b>	55	45	85	ST, H	U3/74	<b>K3Y80B ...</b>	1	15
<b>55</b>	75	55	109	ST, H		<b>K3Y100B ...</b>	1	15
<b>75</b>	90	90	150	ST, H	U85	<b>K3Y140B ...</b>	1	23
<b>110</b>	132	110	205	ST, H		<b>K3Y200B ...</b>	1	23

1) Spulenspannungsbereiche und Sonderspannungen siehe Seite 100

#### Typenzusatz für Zusatzeinrichtungen

Ein-Aus-Taster

.....**T** ...

Wahlschalter

.....**W** ...

Prinzip Schaltbild siehe Seite 103-106

Steuerleitungssicherung <250V (1 Stück)

.....**ST** ...

>250V (2 Stück)

.....**ST** ...

Betriebsstundenzähler

.....**H** ...

**Bestellbeispiel:** Sterndreieckschütz in Stahlblechgehäuse, mit Wahlschalter und Betriebsstundenzähler  
Nennstrom AC3 bei 400V 82A, Betätigungsspannung 230V 50Hz - **Bestell-Typ: K3Y80BWH 230 + U3/74 52**

## Gehäuse für Sterndreieckschütze



für Sterndreieckschütze

geeignet für  
Motorschutzrelais

Typ

VPE  
Stk. Gewicht  
kg/Stk.

### Isolierstoff IP65

<b>K3NY15, K3NY26</b>	U3/32	<b>K3Y26P-G3</b>	1	1,0
<b>K3Y40, K3Y52</b>	U3/42, U3/32	<b>K3Y40/52P-G3</b>	1	2,4

### Stahlblech IP54

<b>K3NY15, K3NY26</b>	U3/32	<b>K3Y26B-G3</b>	1	3,4
<b>K3Y40, K3Y52</b>	U3/42, U3/32	<b>K3Y40/52B-G3</b>	1	3,4

## Sterndreieck Verbinder



Für Sterndreieckschütz	Typ	VPE Stk.	Gewicht kg/Stk.
K3Y15, K3Y26	<b>K3NY-VB10</b>	1	0,02
K3Y40, K3Y52	<b>K3Y-VB24</b>	1	0,03

## Zusatzklemmen



Für Sterndreieckschütz zum Anbau an netzseitig Netzschütz	motorseitig Motorschutzr.	Klemmbare Querschnitte mm <sup>2</sup>	Typ	VPE Stk.	Gewicht kg/Stk.
<b>Einpolig mit Berührungsschutz</b>					
K3NY15, K3NY26	U12/16	0,75 - 10 e, m 0,75 - 6 f	<b>LG9339</b>	1	0,009
<b>Dreipolig mit Berührungsschutz</b>					
	U3/42	4 - 35 e, m 4 - 25 f	<b>LG7559</b>	1	0,052

## Elektronisches Zeitrelais für Sterndreieckschütze <sup>1)</sup>

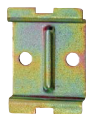


Nennbetätigungs- spannung V	Zeitbereich s	Pausezeit ms	Nennstrom 230V A	400V A	Typ	VPE Stk.	Gewicht kg/Stk.
24 - 60V~	1 - 20	20 - 25	6	4	<b>Y9A 60</b>	1	0,075
110 - 415V~	1 - 20	20 - 25	6	4	<b>Y9A 415</b>	1	0,075
24 - 60V~	1 - 20	40 - 80	6	4	<b>Y9AL 60</b>	1	0,075
110 - 415V~	<b>1 - 20</b>	40 - 80	6	4	<b>Y9AL 415</b>	1	0,075

Zeitwiederholgenauigkeit	± 1%	Leistungsaufnahme bei	24V 60V	0,2VA 5VA
Wiederbereitschaftszeit	2s		220-240V 380-415V	2VA 7VA
Kurzschlußschutz	4A gl (gG)			

1) nicht geeignet für Schütze K3-450 - K3-1200

## Haltebügel



Beschreibung	Typ	VPE Stk.	Gewicht kg/Stk.
Für Schraubmontage der Zeitrelais Y9..	<b>LG7735</b>	1	0,09

## Sterndreieckschütze in Sonderausführung

### Langzeitanlauf

Für Langzeitanlauf kann das Motorschutzrelais am Dreieckschütz angeordnet werden. Der Motor ist in Sternschaltung nicht geschützt. Als Zeitrelais wird dabei die Type Y91A, **Zeitbereich 10-60s** verwendet. Prinzipschaltbild siehe Seite 104

**Bestellbeispiel:** K3YL52 230

### Ausführung mit 2 Motorschutzrelais auf Anfrage

Prinzipschaltbild siehe Seite 104

## Wendeschtütze mit mechanischer Verriegelung

## Wechselstrombetätigung

Motornennleistung AC3 <b>380V</b> <b>400V</b> <b>415V</b> <b>kW</b>	500V kW	660V 690V kW	Nenn- strom AC3 400V A	Vorbereitet für Einbau von Motor- schutzrelais Seite 120 Typ	Typ	<b>110</b> <b>230</b> <b>400</b> ↓	Spulenspannung <sup>1)</sup> 110V 50Hz 220-240V 50Hz 380-415 50Hz	VPE Stk.	Gewicht kg/Stk.
--	------------	--------------------	------------------------------------	---	-----	---	--	-------------	--------------------

offen

<b>4</b>	5,5	5,5	10	U3/32 U12/16E K3	<b>K3NWU10 ...</b>		1	0,6
<b>7,5</b>	10	7,5	18		<b>K3NWU18 ...</b>		1	0,6
<b>11</b>	15	15	24	U3/42	<b>K3WU24 ...</b>		1	1,2
<b>15</b>	18,5	18,5	32		<b>K3WU32 ...</b>		1	1,4
<b>18,5</b>	18,5	18,5	40		<b>K3WU40</b>		1	1,4
<b>22</b>	30	30	50	U3/74	<b>K3WU50 ...</b>		1	2,5
<b>30</b>	37	37	62		<b>K3WU62 ...</b>		1	2,5
<b>37</b>	45	45	74		<b>K3WU74 ...</b>		1	2,5



Stahlblechgekapselt, Schutzart IP54

<b>4</b>	5,5	5,5	10	U3/32	<b>K3NWU10B ...</b>		1	3,9
<b>7,5</b>	10	7,5	18		<b>K3NWU18B ...</b>		1	4,1
<b>11</b>	15	15	24	U3/42	<b>K3WU24B ...</b>		1	4,5
<b>15</b>	18,5	18,5	32		<b>K3WU32B ...</b>		1	4,7
<b>22</b>	30	30	50	U3/74	<b>K3WU50B ...</b>		1	7,1
<b>30</b>	37	37	62		<b>K3WU62B ...</b>		1	7,1



## Wendeschtütz Verbinder



Für Wendeschütz	Typ	VPE Stk.	Gewicht kg/Stk.
K3NWU10, K3NWU18	<b>K3NW-VB10</b>	1	0,02
K3WU24, K3WU32	<b>K3W-VB24</b>	1	0,025

1) Spulenspannungsbereiche und Sonderspannungen siehe Seite 57

Einzelkomponenten der linken Schütz	Kombination rechtes Schütz	Mechanische Verriegelung	Wendeschutz-Verbinder	Freie Hilfskontakte auf Schütz		Zusätzlich anbaubare Hilfskontaktblöcke auf Schütz	
				K1 S/Ö	K2 S/Ö	K1 HN.. oder HA..	K2
K1 Typ	K2 Typ	Typ	Typ				
K3-10ND10 + HN01	K3-10ND10 + HN01	LG10889	K3NW-VB10	-	-	3	3
K3-18ND10 + HN01	K3-18ND10 + HN01	LG10889	K3NW-VB10	-	-	3	3
K3-24A00 + HN10 + HN01	K3-24A00 + HN10 + HN01	LG10889	K3W-VB24	-	-	2	2
K3-32A00 + HN10 + HN01	K3-32A00 + HN10 + HN01	LG10889	K3W-VB24	-	-	2	2
K3-40A00 + HN10 + HN01	K3-40A00 + HN10 + HN01	LG10889	K3W-VB24	-	-	2	2
K3-50A00 + HN10 + HN01	K3-50A00 + HN10 + HN01	LG10890	-	-	-	2	2
K3-62A00 + HN10 + HN01	K3-62A00 + HN10 + HN01	LG10890	-	-	-	2	2
K3-74A00 + HN10 + HN01	K3-74A00 + HN10 + HN01	LG10890	-	-	-	2	2
K3-10ND10 + HN01	K3-10ND10 + HN01	LG10889	K3NW-VB10	-	-	3	3
K3-18ND10 + HN01	K3-18ND10 + HN01	LG10889	K3NW-VB10	-	-	3	3
K3-24A00 + HN10 + HN01	K3-24A00 + HN10 + HN01	LG10889	K3W-VB24	-	-	2	2
K3-32A00 + HN10 + HN01	K3-32A00 + HN10 + HN01	LG10889	K3W-VB24	-	-	2	2
K3-50A00 + HN10 + HN01	K3-50A00 + HN10 + HN01	LG10890	-	-	-	2	2
K3-62A00 + HN10 + HN01	K3-62A00 + HN10 + HN01	LG10890	-	-	-	2	2

Schütze, Motorstarter

Leistungsschalter

Motorschutzschalter

Schalter

AC-Hauptschalter

DC-Lasttrennschalter

Befehls- und Meldegeräte

Vertretungen, Bezugsquellen

## Polumschalterschütze

## Wechselstrombetätigung

Motornennleistung AC3			Nenn- strom	Vorbereitet für Einbau von Motor- schutzrelais Seite 120 Typ	Typ	230 400 ↓	Spulenspannung <sup>1)</sup> 220-240V 50Hz 380-415 50Hz	VPE Stk.	Gewicht kg/Stk.
380V 400V 415V kW	500V kW	660V 690V kW							

offen



<b>7,5</b>	10	10	18	2 x U3/32 2 x U12/16E K3	<b>K3NPU18 ...</b>	1	1,0
<b>11</b>	15	15	24		<b>K3NPU24 ...</b>	1	1,5
<b>15</b>	18,5	18,5	32	2 x U3/32	<b>K3PU32 ...</b>	1	1,9
<b>22</b>	30	30	50	2 x U3/74	<b>K3PU50 ...</b>	1	3,9
<b>30</b>	37	37	62		<b>K3PU62 ...</b>	1	3,9

Stahlblechgekapselt, Schutzart IP54



<b>7,5</b>	10	7,5	18	2x U3/32	<b>K3NPU18B ...</b>	1	1,0
<b>11</b>	15	15	24		<b>K3NPU24B ...</b>	1	1,5
<b>15</b>	18,5	18,5	32		<b>K3PU32B ...</b>	1	1,9

**Bestellbeispiel:** Polumschalterschütz, offen, Nennbetriebsstrom AC3 bei 400V 28A und 15A, Betätigungsspannung 230V 50Hz - **Bestell-Typ: K3PU32 230 + U3/32 32 + U3/32 18**

Polumschalterschütze für Stern-dreieckanlauf auf Anfrage

1) Spulenspannungsbereiche und Sonderspannungen siehe Seite 57



Einzelkomponenten der Hohe Drehzahl K1 Typ	Kombination Niedere Drehzahl K2 Typ	Stern- schütz K3 Typ	Zusätzlich anbaubare Hilfskontaktblöcke auf Schütz		
			Hohe Drehzahl K1 HN.. oder HA..	Niedere Drehzahl K2	Stern K3
K3-18ND01 + 2 x HN10	K3-18ND01 + HN10	K3-14ND10	2	3	4
K3-24A00 + HN01 + 2 x HN10	K3-24A00 + HN01 + HN10	K3-18ND10	1	2	4
K3-32A00 + HN01 + 2 x HN10	K3-32A00 + HN01 + HN10	K3-24A00 + HN10	1	2	3
K3-50A00 + HN01 + 2 x HN10	K3-50A00 + HN01 + HN10	K3-32A00 + HN10	1	2	3
K3-62A00 + HN01 + 2 x HN10	K3-62A00 + HN01 + HN10	K3-50A00 + HN10	1	2	3
K3-18ND01 + 2 x HN10	K3-18ND01 + HN10	K3-14ND10	2	3	4
K3-24A00 + HN01 + 2 x HN10	K3-24A00 + HN01 + HN10	K3-18ND10	1	2	4
K3-32A00 + HN01 + 2 x HN10	K3-32A00 + HN01 + HN10	K3-24A00 + HN10	1	2	3

# Sterndreieckschütze

## Technische Daten nach IEC 947-4-1, VDE 0660, EN 60947-4-1

Typ		K3NY15	K3NY26	K3Y40	K3Y52	K3Y80	K3Y100	K3Y140	K3Y200	<b>K3Y240</b>	K3Y300
<b>Hauptschaltglieder</b>											
<b>Bemessungsisolations- spg. U<sub>i</sub><sup>1)</sup></b>	VAC	690	690	690	690	690	690	690	690	690	690
<b>Zulässige Schalthäufigk. z AC3, I<sub>e</sub></b>	1/h										
Umschaltzeit max. (Y-Stufe)	s					15 20 (Typ K3YL ... 60)					
<b>Gebrauchskategorie AC3</b>											
<b>Schalten von Drehstrommotoren</b>											
Bemessungs- betriebsstrom I <sub>e</sub>	220-230V A	16	30	45	60	85	109	150	205	240	300
	240V A	16	30	45	60	85	109	150	205	240	300
	<b>380-400V A</b>	<b>16</b>	<b>30</b>	<b>45</b>	<b>60</b>	<b>85</b>	<b>109</b>	<b>150</b>	<b>205</b>	240	300
	415-440V A	15	30	45	60	85	109	150	205	240	300
	500V A	15	30	45	60	85	95	150	205	190	240
	660-690V A	13	17	30	36	57	72	103	118	147	180
Bemessungsleistung für Drehstrommotore 50-60Hz	220-230V kW	4	7,5	11	15	22	30	45	55	75	90
	240V kW	5,5	11	15	18,5	22	30	45	55	75	90
	<b>380-400V kW</b>	<b>7,5</b>	<b>15</b>	<b>22</b>	<b>30</b>	<b>45</b>	<b>55</b>	<b>75</b>	<b>110</b>	<b>132</b>	<b>160</b>
	415-440V kW	7,5	15	22	30	45	55	75	110	140	170
	500V kW	7,5	18,5	30	37	55	75	90	132	132	180
	660-690V kW	11	15	22	30	45	55	90	110	132	180
<b>Anschlußquerschnitte</b>											
Netz ein- bzw. mehrdräftig	mm <sup>2</sup>	1,5 - 6 <sup>2)</sup>		1,5 - 16		10 - 70 <sup>3)</sup>		10 - 120		Schiene	
	feindräftig	1,5 - 4 <sup>2)</sup>		1,5 - 16		16 - 50 <sup>3)</sup>		10 - 95		18x5	
	feindräftig mit Aderendhülse	1,5 - 4 <sup>2)</sup>		1,5 - 16		10 - 35		10 - 95		M8	
Motor (Dreiecksch.) ein- bzw. mehrdräftig	mm <sup>2</sup>	1,5 - 6		1,5 - 16		4 - 35 <sup>3)</sup>		10 - 120		Schiene	
	feindräftig	1,5 - 4		1,5 - 16		6 - 25 <sup>3)</sup>		10 - 95		18x5	
	feindräftig mit Aderendhülse	1,5 - 4		1,5 - 16		4 - 25		10 - 95		M8	
<b>Leistungsaufnahme des Gerätes</b>											
Ein- und Umschalten	VA	55	55	130	130	183	183	560	560	700	700
Halten	VA	20	20	26	26	36	36	10	10	10	10
	W	6	6	8	8	14	14	10	10	10	10

## Spannungsbereiche und Sonderspannungen für Sterndreieckschütze

### K3NY15.. bis K3Y100..

Ergänzung zum Sterndreieck- schütz-Typ z.B.: K3Y80 <b>400</b>	Bereich bei 50Hz		Bereich bei 60Hz	
	min. V	max. V	min. V	max. V
24	24	24	24	27
42	42	47	47	52
110	100	110	110	122
180	180	210	200	230
<b>230</b>	<b>220</b>	<b>240</b>	<b>230</b>	<b>264</b>
<b>400</b>	<b>380</b>	<b>415</b>	<b>400</b>	<b>415</b>

### K3Y140..., bis K3Y300..

Ergänzung zum Sterndreieck- schütz-Typ z.B.: K3Y300 <b>230</b>	Bereich bei 50Hz		Bereich bei 60Hz		bei DC = max. V
	min. V	max. V	min. V	max. V	
24	24	24	24	24	24
48	48	48	48	48	48
110	110	120	110	120	110
<b>230</b>	<b>220</b>	<b>240</b>	<b>220</b>	<b>240</b>	<b>220</b>
<b>400</b>	<b>380</b>	<b>415</b>	<b>380</b>	<b>415</b>	-

Standardbetätigungsspannungen sind fett gedruckt

1) Gilt für: Netze mit geerdetem Sternpunkt, Überspannungskategorie I bis IV, Verschmutzungsgrad 3 (Norm-Industrie): U<sub>imp</sub> = 8kV. Werte für andere Bedingungen auf Anfrage.

2) Zusatzklemmen siehe Seite 95

3) maximaler Anschlußquerschnitt mit vorbereitetem Leiter

# Wendeschtze

## Technische Daten nach IEC 947-4-1, VDE 0660, EN 60947-4-1

Typ		K3NWU10	K3NWU18	K3WU24	K3WU32	K3WU50	K3WU62	K3WU74
<b>Hauptschaltglieder</b>								
<b>Bemessungsisolationsspannung <math>U_i^{(1)}</math> V~</b>		690	690	690	690	690	690	690
<b>Gebrauchskategorie AC3</b>								
<b>Schalten von Drehstrommotoren</b>								
Bemessungs-	220V A	12	18	24	32	50	63	74
betriebsstrom $I_e$	230V A	11,5	18	24	32	50	62	74
	240V A	11	18	24	32	50	62	74
	<b>380-400V A</b>	<b>10</b>	<b>18</b>	<b>24</b>	<b>32</b>	<b>50</b>	<b>62</b>	<b>74</b>
	415-440V A	9	18	23	30	50	62	74
	500V A	9	16	23	30	45	60	74
	660-690V A	6,5	8,5	17	20	31	40	40
Bemessungsleistung	220-230V kW	3	5	6	8,5	12,5	18,5	22
für Drehstrommotore	240V kW	3	5	7	9	13,5	19	23
50-60Hz	<b>380-400V kW</b>	<b>4</b>	<b>7,5</b>	<b>11</b>	<b>15</b>	<b>22</b>	<b>30</b>	<b>37</b>
	415-440V kW	4,5	8,5	12	16	24	33	40
	500V kW	5,5	10	15	18,5	30	37	45
	660-690V kW	5,5	10	15	18,5	30	37	45
<b>Anschlußquerschnitte</b>								
für Hauptleiter	ein- bzw. mehrdrhtig mm <sup>2</sup>	0,75 - 6		1,5 - 25		4 - 50		
	feindrhtig mm <sup>2</sup>	1 - 4		2,5 - 16		6 - 35		
	feindrhtig mit Aderendhse mm <sup>2</sup>	0,75 - 4		1,5 - 16		6 - 35		
	Anzahl der klemmbaren Leiter pro Klemme	1		1		1		
<b>Leistungsaufnahme des Gerates</b>								
	Ein- und Umschalten VA	33 - 45		90 - 115		140 - 185		
	Halten VA	7 - 10		9 - 13		13 - 18		
	W	2,6 - 3		2,7 - 4		5,4 - 7		

## Technische Daten nach UL508

Hauptschaltglieder (cULus)	Typ	KNW3-10	KNW3-18	KW3-24	KW3-32	KW3-40
Bemessungsbetriebsleistung	110-120V hp	1½	2	5	5	7½
von Drehstrommotoren	200V hp	3	5	7½	10	10
bei 60Hz (3ph)	220-240V hp	3	7½	10	10	15
	277V hp	3	7½	7½	10	15
	380-415V hp	5	10	10	15	20
	440-480V hp	5	10	15	20	25
	550-600V hp	7½	15	20	25	30
Sicherung / Max. Kurzschlufstrom	A/kA	30/5	50/5	90/5	125/5	175/5
Bemessungsbetriebsspannung	V	600	600	600	600	600
<b>Hilfsschaltglieder (cULus)</b>		A600	A600	A600	A600	A600
<b>Anschlußquerschnitte</b>						
für Hauptleiter	eindrhtig AWG	18 - 10		16 - 10		
	feindrhtig AWG	18 - 10		14 - 4		
	Anzahl der klemmbaren Leiter pro Klemme	1		1		

1) Gilt für: Netze mit geerdetem Sternpunkt, Überspannungskategorie I bis IV, Verschmutzungsgrad 3 (Norm-Industrie):  $U_{mp} = 8kV$ .  
Werte für andere Bedingungen auf Anfrage.

# Polumschaltshütze

Technische Daten nach IEC 947-4-1, VDE 0660, EN 60947-4-1

Typ		K3NPU18	K3NPU24	K3PU32	K3PU50	K3PU62
<b>Hauptschaltglieder</b>						
<b>Bemessungsisolationsspannung <math>U_i^{1)}</math> V~</b>		690	690	690	690	690
<b>Gebrauchskategorie AC3</b>						
<b>Schalten von Drehstrommotoren</b>						
Bemessungs-	220V A	18	24	32	50	63
betriebsstrom $I_e$	230V A	18	24	32	50	62
	240V A	18	24	32	50	60
	<b>380-400V A</b>	<b>18</b>	<b>24</b>	<b>32</b>	<b>50</b>	<b>60</b>
	415V A	18	23	30	50	60
	440V A	18	23	30	50	60
	500V A	16	23	30	45	55
	660V A	8,5	17	20	31	42
	690V A	8,5	17	20	31	40
Bemessungsleistung	220-230V kW	5	6	8,5	12,5	18,5
für Drehstrommotore	240V kW	5	7	9	13,5	19
50-60Hz	<b>380-400V kW</b>	<b>7,5</b>	<b>11</b>	<b>15</b>	<b>22</b>	<b>30</b>
	415-440V kW	8,5	12	16	24	33
	500V kW	10	15	18,5	30	37
	660-690V kW	10	15	18,5	30	37
<b>Anschlußquerschnitte</b>						
für Hauptleiter	ein- bzw. mehrdrähtig mm <sup>2</sup>	0,75 - 6	1,5 - 25		4 - 50	
	feindrähtig mm <sup>2</sup>	1 - 4	2,5 - 16		6 - 35	
	feindrähtig mit Aderendhülse mm <sup>2</sup>	0,75 - 4	1,5 - 16		6 - 35	
	Anzahl der klemmbaren Leiter pro Klemme	1	1		1	
<b>Leistungsaufnahme des Gerätes</b>						
	Ein- und Umschalten VA	55	128		178	
	Halten VA	20	26		31	
	W	6	8		11	

1) Gilt für: Netze mit geerdetem Sternpunkt, Überspannungskategorie I bis IV, Verschmutzungsgrad 3 (Norm-Industrie):  $U_{imp} = 8kV$ .  
Werte für andere Bedingungen auf Anfrage.

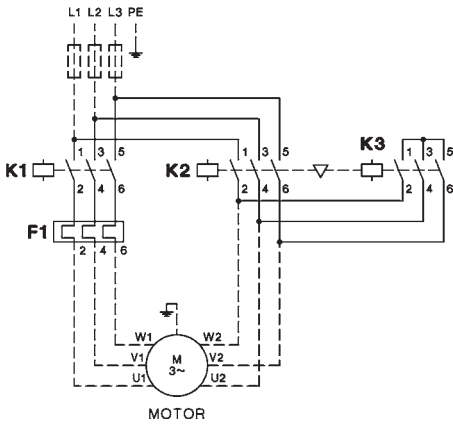
# Sterndreieckschütze

## Schaltbilder Hauptstromkreis

Die Klemmenbezeichnungen der Schütze entsprechen DIN EN 50012  
Die gestrichelt gezeichneten Leitungen der Stromkreise sind werksseitig nicht verdrahtet

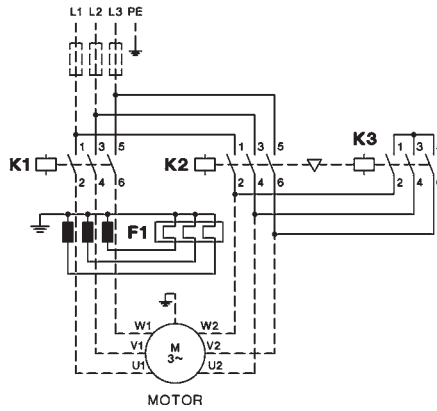
### K3NY15 bis K3Y100

mit Motorschutzrelais U3/.. oder U12/16



### K3Y140 bis K3Y300

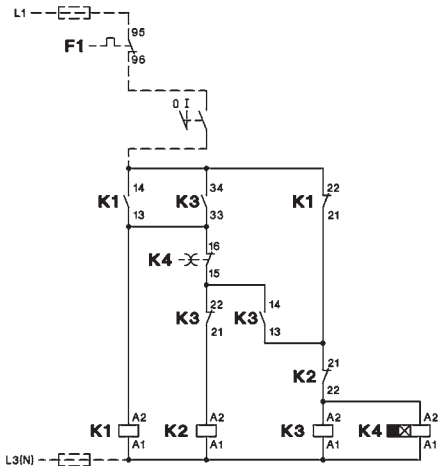
mit Motorschutzrelais U85 oder U180



## Schaltbilder Steuerstromkreis

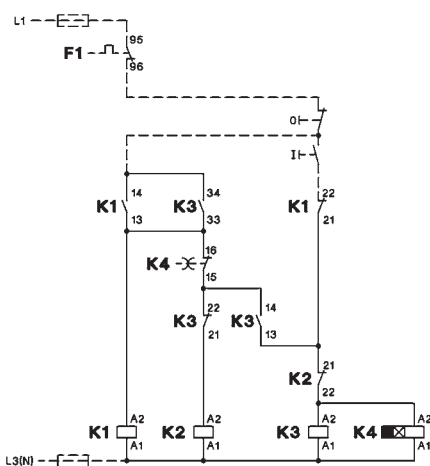
### K3NY15 bis K3Y52

Steuerung mit Dauerkontaktgeber



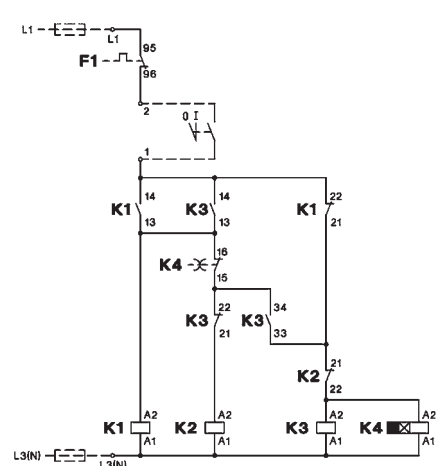
### K3NY15 bis K3Y52

Steuerung mit Tastern



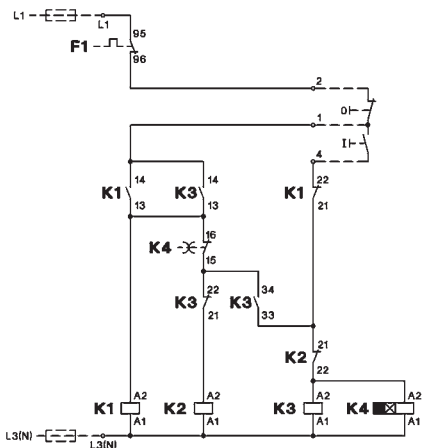
### K3Y80 bis K3Y200

Steuerung mit Dauerkontaktgeber



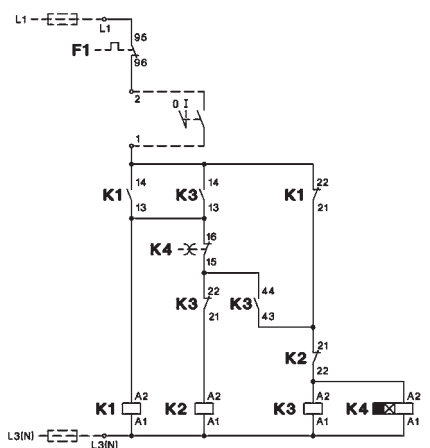
### K3Y80 bis K3Y200

Steuerung mit Tastern



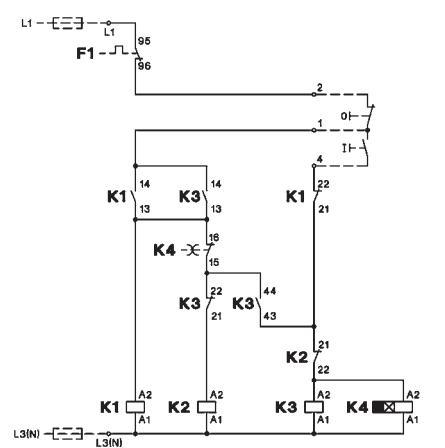
### K3Y240 bis K3Y300

Steuerung mit Dauerkontaktgeber



### K3Y240 bis K3Y300

Steuerung mit Tastern





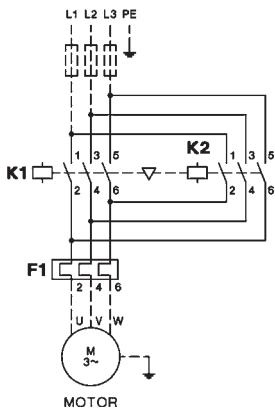
# Wendeschütze

## Schaltbilder Hauptstromkreis

Die Klemmenbezeichnungen der Schütze entsprechen DIN EN 50012  
 Die gestrichelt gezeichneten Leitungen der Stromkreise sind werksseitig nicht verdrahtet

### K3NWU10 bis K3WU74

mit Motorschutzrelais U3/32, U3/42 oder U3/74



## Schaltbilder Steuerstromkreis

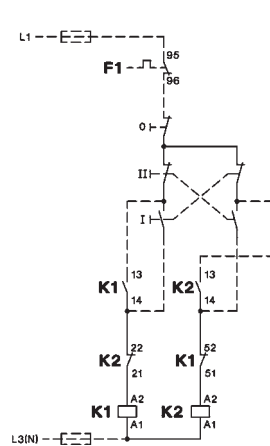
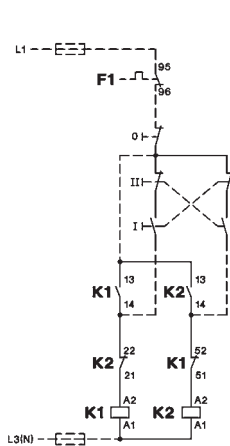
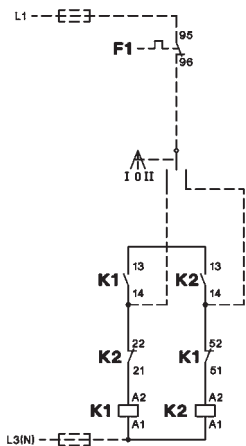
### K3NWU10 bis K3WU32

Steuerung mit Dauerkontaktgeber

Steuerung mit Tastern

Drehrichtungsumkehr über Nullstellung

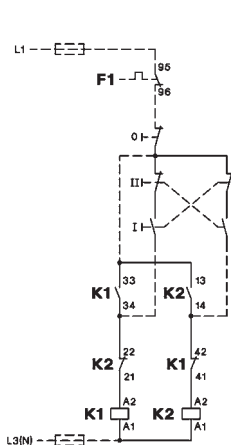
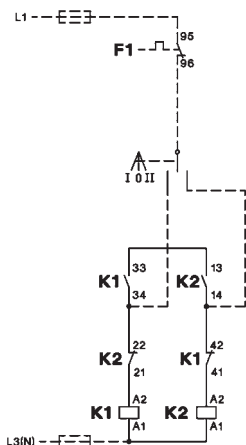
Drehrichtungsumkehr direkt



### K3WU50, K3WU62, K3WU74

Steuerung mit Dauerkontaktgeber

Steuerung mit Tastern





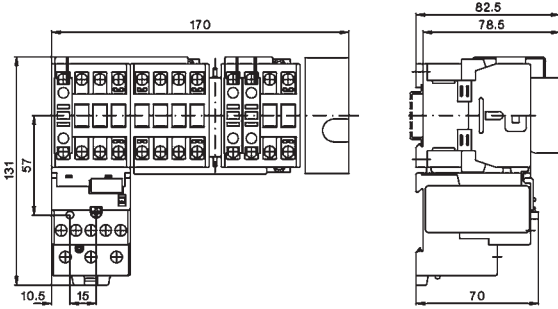


# Sterndreieckschütze

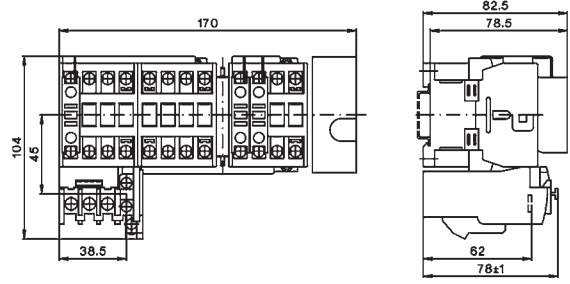
## Maße

Sterndreieckschütze wechselstrombetätigt, offen

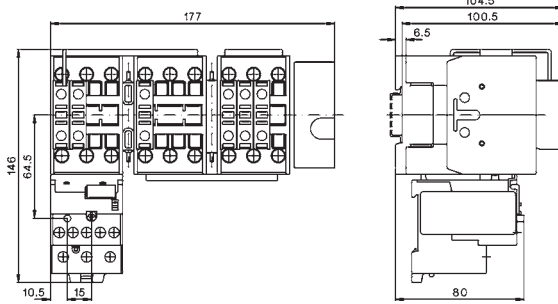
K3NY15 + U3/32  
K3NY26



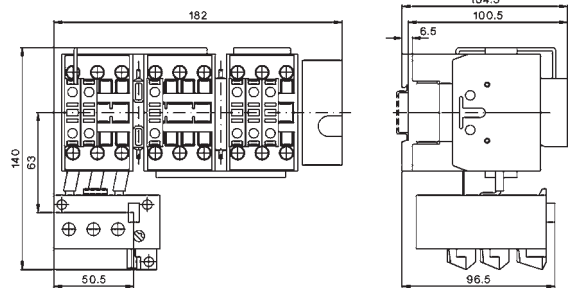
K3NY15 + U12/16e G3  
K3NY26



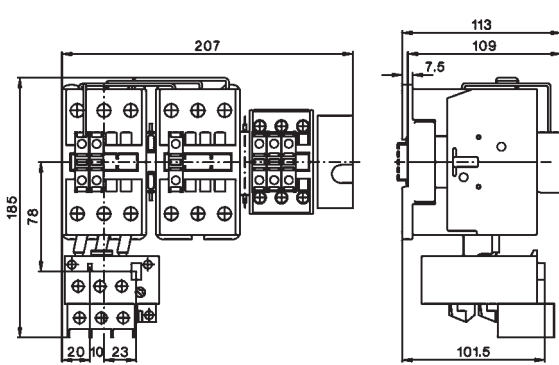
K3Y40 + U3/32  
K3Y52 + U3/32



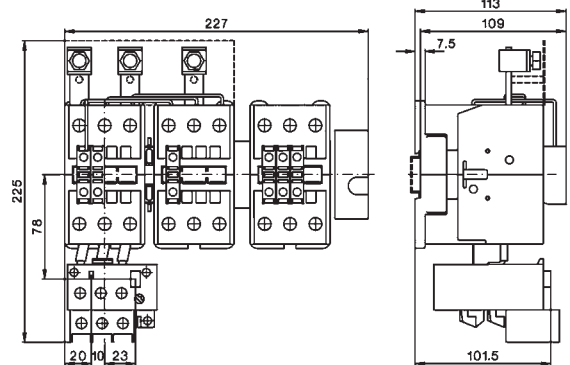
K3Y40 + U3/42  
K3Y52 + U3/42



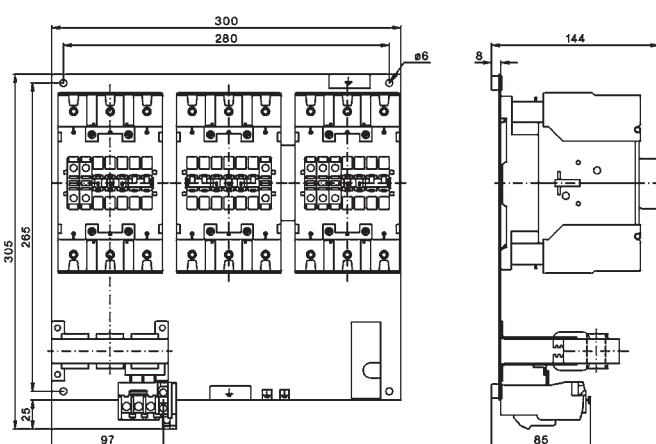
K3Y80 + U3/74



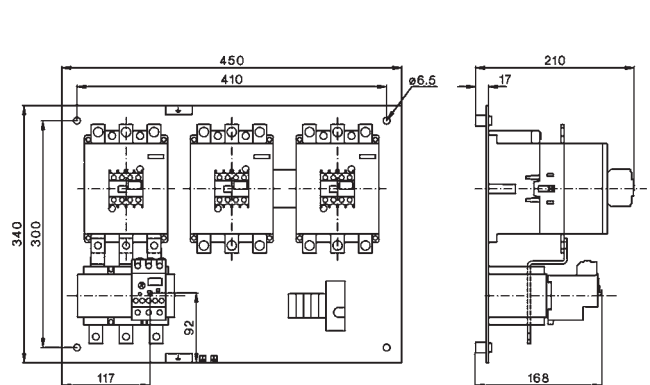
K3Y100 + U3/74



K3Y140 + U85  
K3Y200



K3Y240 + U180 + SU180/176  
K3Y300

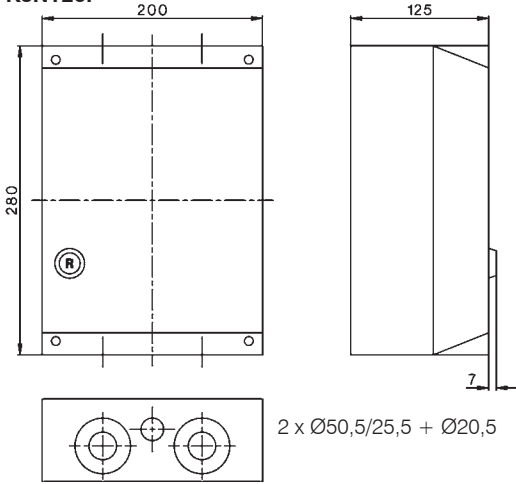


# Sterndreieckschütze

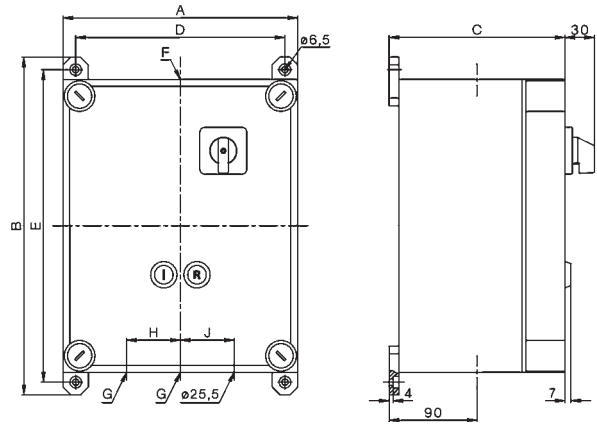
## Maße

Sterndreieckschütze isolierstoffgekapselt, Schutzart IP65 (K2Y26P Schutzart IP55)

### K3NY26P



### K3Y40P bis K2Y100P



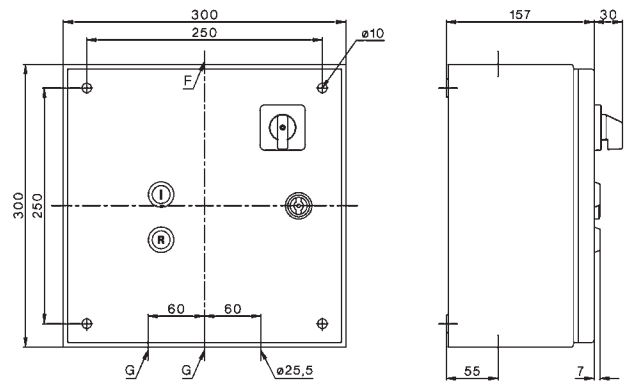
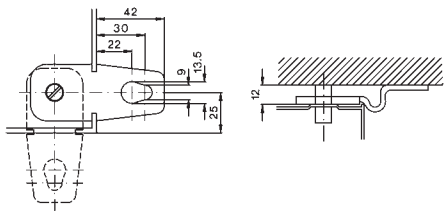
Typ	A	B	C	D	E	Ø F	Ø G	H	J	
K3Y40P	300	346	180	272	320	6,5	32,5	32,5	60	60
K3Y52P	300	346	180	272	320	6,5	32,5	32,5	60	60
K3Y80P	300	446	180	272	420	6,5	40,5	40,5	70	70
K3Y100P	300	446	180	272	420	6,5	50,5	40,5	70	70

Sterndreieckschütze stahlblechgekapselt, Schutzart IP54

### K3Y26B bis K3Y52B

Typ	Ø F	Ø G
K3NY26B	25,5	25,5
K3Y40B	32,5	32,5
K3Y52B	32,5	32,5

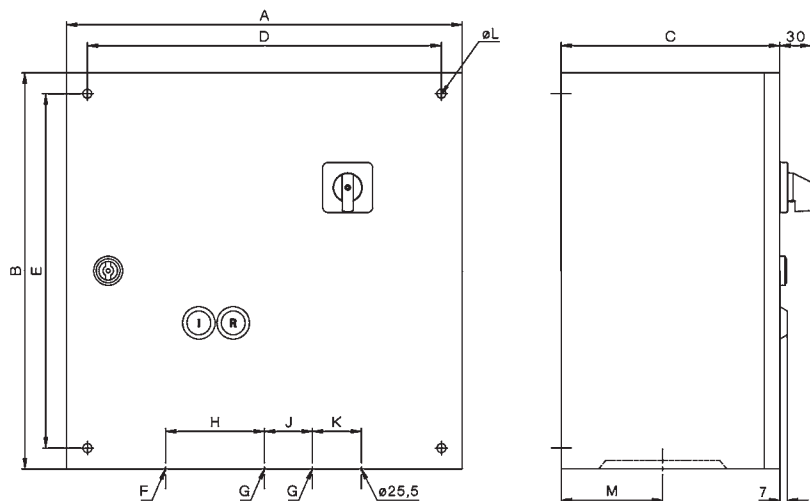
Befestigung durch mitgelieferte Wandbefestigungsglaschen



### K3Y80B bis K2Y200B

Typ	A	B	C	D	E	L	M
K3Y80B	380	380	210	340	340	8,7	65
K3Y100B	380	380	210	340	340	8,7	65
K3Y140B	380	600	210	560	340	8,7	65
K3Y200B	380	600	210	560	340	8,7	65

Typ	Ø F	Ø G	H	J	K
K3Y80B	40,5	40,5	70	70	60
K3Y100B	50,5	40,5	80	70	60
K3Y140B	50,5	50,5	80	80	70
K3Y200B	50,5	50,5	80	80	70

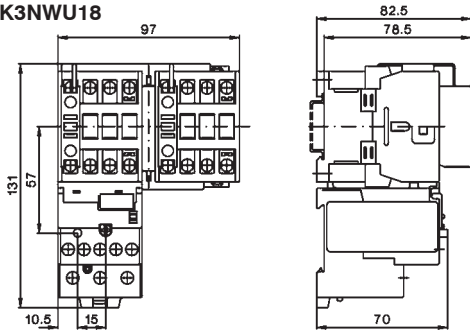


# Wendeschtzue

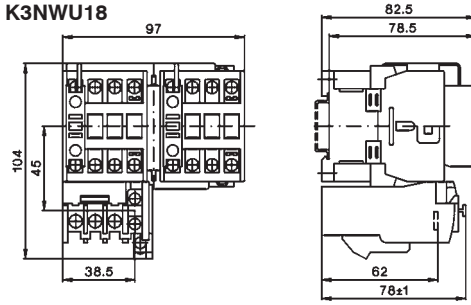
## MaBe

Wendeschtzue wechselstrombetatigt, offen

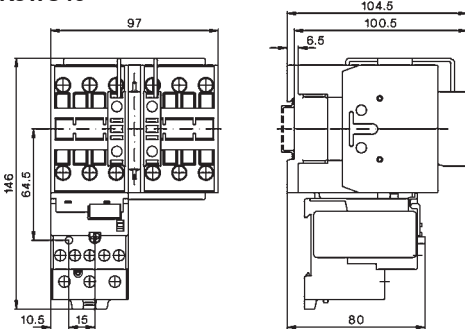
K3NWU10 + U3/32  
K3NWU18



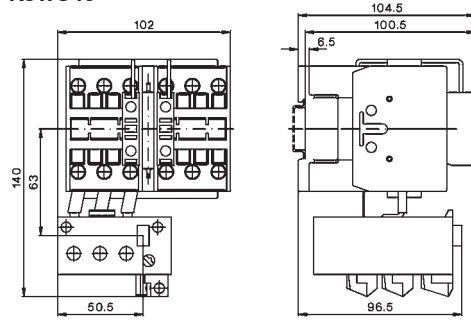
K3NWU10 + U12/16E G3  
K3NWU18



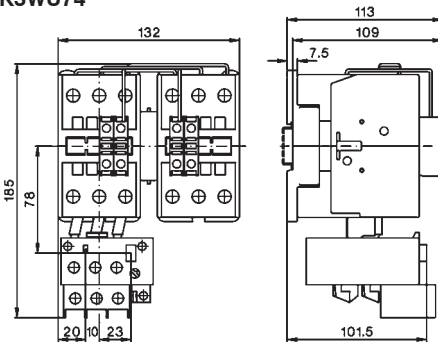
K3WU24 + U3/32  
K3WU32  
K3WU40



K3WU24 + U3/42  
K3WU32  
K3WU40



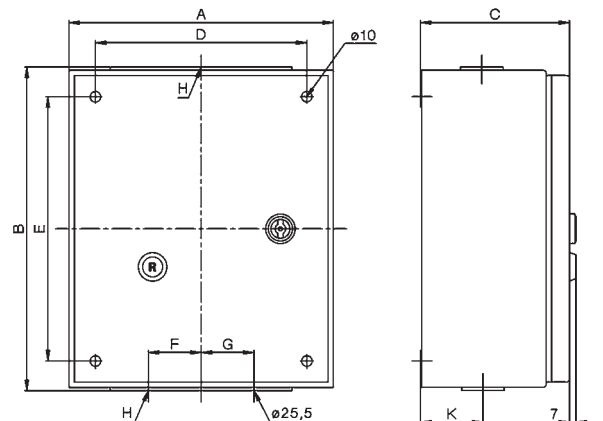
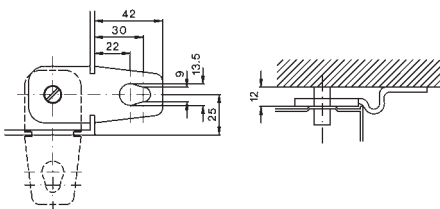
K3WU50 + U3/74  
K3WU62  
K3WU74



Wendeschtzue stahlblechgekapselt, Schutzart IP54

Typ	A	B	C	D	E	F	G	H	K
K3NWU18B	300	300	150	250	250	30	30	Ø25,5	41
K3WU24B	300	300	150	250	250	30	30	Ø32,5	41
K3WU32B	300	300	150	250	250	30	30	Ø32,5	41
K3WU50B	300	300	150	250	250	40	40	Ø32,5	59
K3WU62B	300	300	150	250	250	40	40	Ø32,5	59

Befestigung durch mitgelieferte Wandbefestigungsglaschen

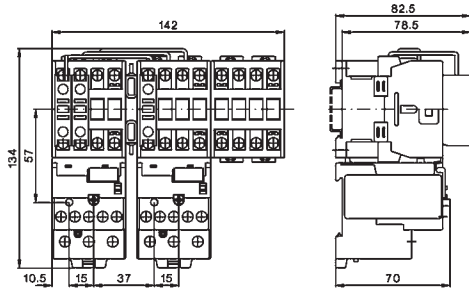


# Polumschalterschütze

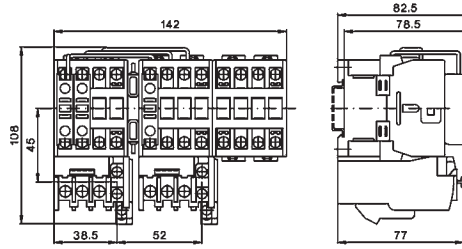
## Maße

Polumschalterschütze wechselstrombetätigt, offen

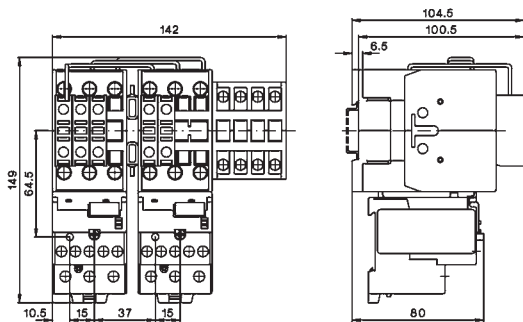
**K3NPU18 + 2x U3/32**



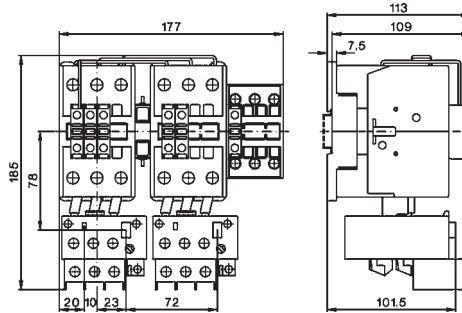
**K3NPU18 + 2x U12/16**



**K3PU24 + 2x U3/32**  
**K3PU32**



**K3PU50 + 2x U3/74**  
**K3PU62**



Polumschalterschütze, stahlblechgekapselt, Schutzart IP54

**K3NPU18B bis K3PU32B**

Typ	Ø F	Ø G
<b>K3NPU18B</b>	25,5	25,5
<b>K3PU24B</b>	32,3	32,5
<b>K3PU32B</b>	32,3	32,5

Befestigung durch mitgelieferte Wandbefestigungslaschen

