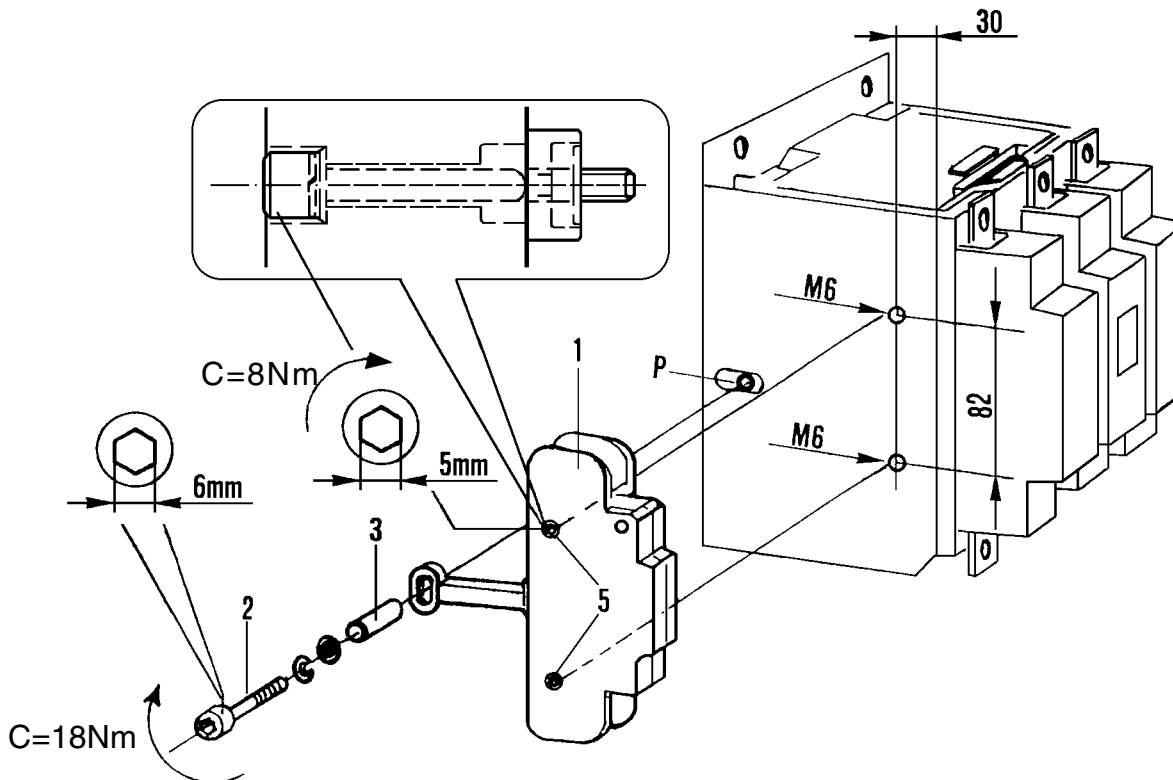


4. Pol NP501 für Schütz K3-700, K3-860
4. Pol NP1000 für Schütz K3-700, K3-860
4th add-on pole NP501 for contactor K3-700, K3-860
4th add-on pole NP1000 for contactor K3-700, K3-860



Den 4. Pol (1) mit den 2 Schrauben M6x90 (5) befestigen. Die Hülse (3) mit der Schraube M8x45 (2), dem Federring und der Unterlagscheibe durch den Stößel des 4. Pols führen und in der Gewindebuchse (P) festschrauben. Um das Verdrehen der Gewindebuchse zu verhindern, ist auf der gegenüberliegenden Seite die Schraube M8x16 einzudrehen und beide Schrauben fest anzuziehen. (Die Verwendung der Schraube M8x16 ist nicht notwendig, wenn auf der gegenüberliegenden Seite bereits eine mechanische Verriegelung befestigt ist).

Fit the 4th pole (1) by using of the two screws M6x90 (5). Fit the driving spacer (3) by using the screw M8x45(2), flat and helical washers tightening the screw strongly with the pivot (P) locking it on the opposite side by using the screw M8x16 and helical washer included in the set supplied.

(In case in the opposite side a mechanical interlock is fitted the screw M8x16 is not necessary).